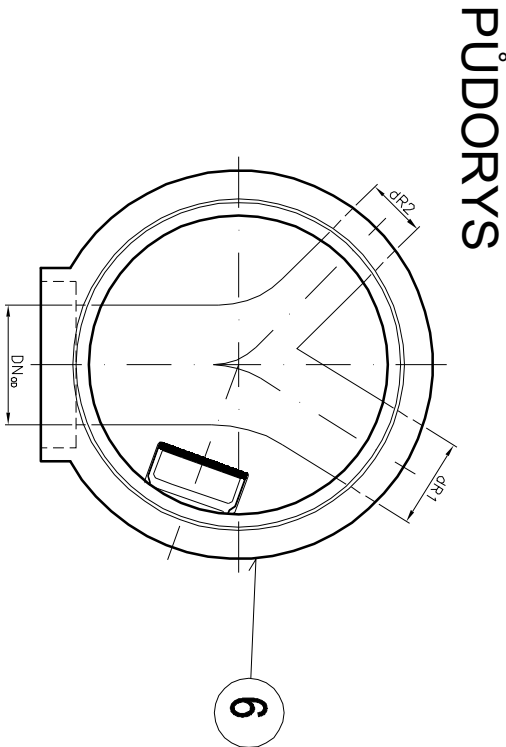
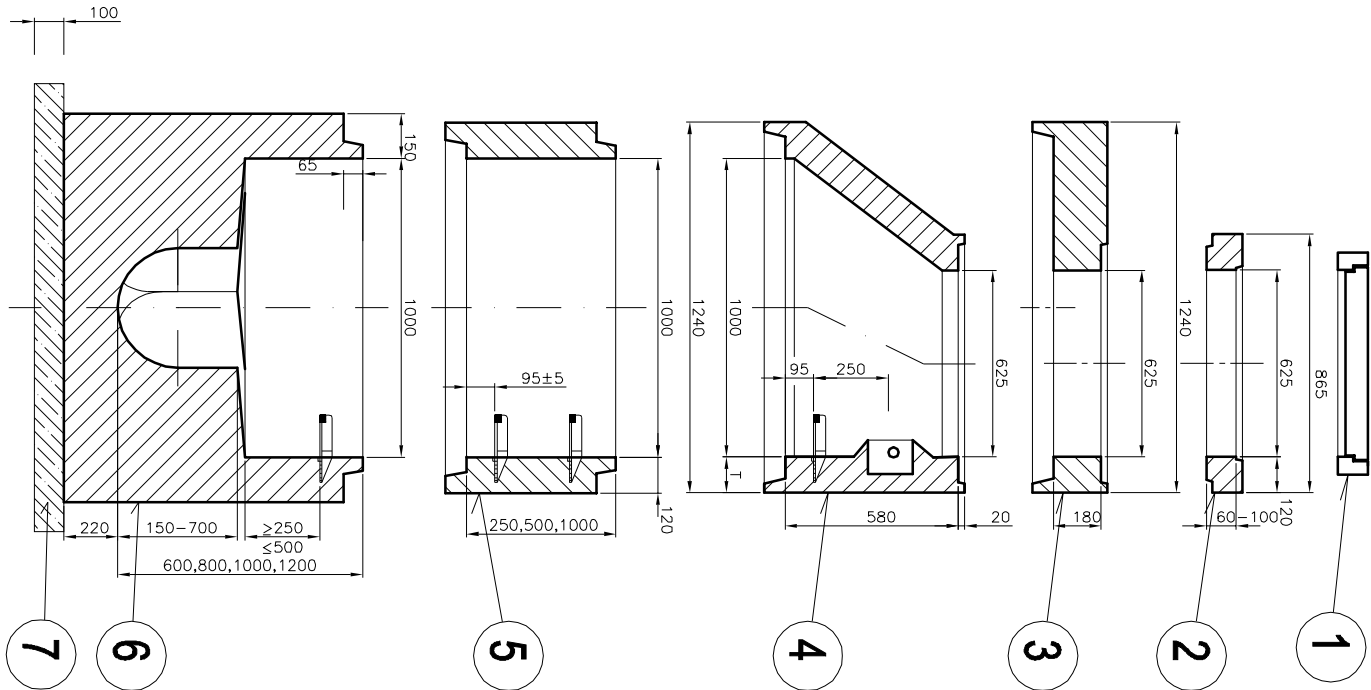


ŘEZ A-A'



LEGENDA

- 1 POKLOP LITINOVÝ BEZ ODVĚTRÁNÍ S LITINOBETONOVÝM RÁMEM DN 600 B125
- 2 VYROVNÁVACÍ PRSTENEC 60,80,100 mm
- 3 ZAKRYTOVÁ DESKA TBK-Q.1 1000/625/180 D
- 4 ŠACHTOVÝ KONUS TBR-Q.1 1000-625/600
- 5 ŠACHTOVÁ SKRUŽ ROVNÁ TBS-Q.1 1000/250,500,1000
- 6 ŠACHTOVÉ DNO TBZ-Q.1 1000/500,700
- 7 BETONOVÁ PODKLADNÍ DESKA C12/15

| | | |
|-------------------------------|--------------------------|--------------------------------------|
| | | |
| | | |
| DATUM REVIZE REVISION DATE | VYPRACOVAL CREATED BY | VYDAL ISSUED BY |
| | | POPIS REVIZE REVISION DESCRIPTION |



| | | | |
|---|--|--|--|
| INVESTOR / OBJEDNATEL : MĚSTO LANŠKROUN nám. J.M.Marku 12 563 01 Lanškroun IC 00279102 | | NÁZEV AKCE : PŘESTAVBA ŠKOLY NA BYTOVÝ DŮM Lanškroun, ul. Kollárova č.p. 445 | |
| ARCHITEKTONICKÝ NÁVRH + GENERAL. PROJ. : NĚMEC - projekce, s.r.o. Duk. Hrdinů 345, Lanškroun www.nemec-projekce.cz | | STUPEŇ DOKUMENTACE DOKUMENTACE PRO PROVEDENÍ STAVBY | |
| PROJEKTANT ČÁSTI : Petr Studený, DiS. | | ČÁST PROJEKTU : D2.2 PŘELOŽKA KANALIZAČNÍ PŘÍPOJKY | |
| ZODPOVĚDNÝ PROJEKTANT : Petr Studený, DiS. | | NÁZEV PŘÍLOHY : Přefabrikovaná revizní šachta DN 1000 mm | |
| VYPRACOVAL : Petr Studený, DiS. | | OZNAČENÍ : D2.2.5 | |
| ZADÁNÍ : ZADÁNÍ | | DATUM 1. VYDÁNÍ : III. 2025 | |
| ZADÁNÍ : ZADÁNÍ | | DATUM VYDÁNÍ : III. 2025 | |
| ZADÁNÍ : ZADÁNÍ | | ZAKÁZKA Č. : 2025.1782 | |
| ZADÁNÍ : ZADÁNÍ | | PARÉ : PARÉ | |
| ZADÁNÍ : ZADÁNÍ | | STUPEŇ PD : DPS | |
| ZADÁNÍ : ZADÁNÍ | | FORMÁT : 2xA4 | |
| ZADÁNÍ : ZADÁNÍ | | MĚŘÍTKO : 1:25 | |